

## Sztandar I Chełmskiej Drużyny Harcerzy im księcia Józefa Poniatowskiego na zachowanych fotografiach.



*Odcisk pieczęci I Chełmskiej Drużyny Harcerzy im księcia Józefa Poniatowskiego.*

Od marca 1917 do początkowych miesięcy roku 1930 I Chełmska drużyna Harcerzy im. księcia Józefa Poniatowskiego występowała w czasie świąt państwowych, szkolnych i harcerskich ze swoimi symbolami – proporczykami.<sup>1</sup> Powoli krystalizowała się myśl o sztandarze dla tej znanej i zasłużonej drużyny.

---

<sup>1</sup> Proporzec harcerski - jest zazwyczaj dowolnego kształtu. Najbardziej popularne są proporce w kształcie trójkąta równoramiennego oraz kwadratu. Składa się z dwustronnego płata oraz drzewca, zakończonego niekiedy główką w kształcie lilijki. Lewa strona płatu przeznaczona jest dla harcerskiej jednostki organizacyjnej posiadającej proporzec, i zazwyczaj przedstawia jej godło oraz nazwę, na tle jej barw. Prawa strona zarezerwowana jest dla harcerskiej jednostki organizacyjnej - nadrzędnej dla posiadającej sztandar. Stąd, zastępy noszą na tej stronie swoich proporców nazwy i symbole swoich drużyn, a drużyny – szczepów. O proporcem możemy mówić, że jest to specyficzne weksylium (znaki rozpoznawcze – protoflagi) reprezentujące pewną określoną jednostkę harcerską. To oznaka swoistej suwerenności i odrębności. Wraz z otrzymaniem proporca, wyznaczana jest osoba odpowiedzialna za opiekę nad proporcem - chorąży, który oprócz pilnowania proporca, dba o jego stan, decyduje, kiedy i w jakich okolicznościach powinien występować ze swoją jednostką harcerską



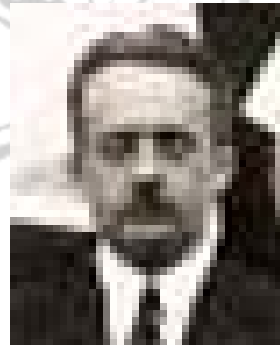
*Na pierwszym planie defiluje I Chełmska Drużyna Harcerzy im. księcia Józefa Poniatowskiego z proporcem drużyny i proporcami zastępów. Święto szkolne w Gimnazjum Państwowym im. Stefana Czarnieckiego. Chełm 1927r.*

W dniu 14 marca 1930 roku w czasie obrad Walnego Zebrania Koła przyjaciół Harcerstwa przy Gimnazjum Państwowym im. Stefana Czarnieckiego w Chełmie podjęto decyzję o ufundowaniu sztandaru I chełmskiej Drużynie Harcerzy im. księcia Józefa Poniatowskiego. Uchwałę zrealizowano w iście ekspresowym tempie – w ciągu 2 tygodni. W dniu 29 marca tegoż roku w Kaplicy Szkolnej Prefekt Gimnazjum ksiądz Władysław Chróścik dokonał aktu poświęcenia sztandaru przy asyście rodziców chrzestnych: dyr. Witolda Ambroziewicza i Stefania Ambroziewiczowej. Na podniosła uroczystość przybyli licznie zaproszeni oficjele. Potwierdzają to uwiecznione własnoręczne wpisy dokonane w księdze rozkazów sztandaru.

Rodzice chrzestni:



*Stefania Ambroziewiczowa*



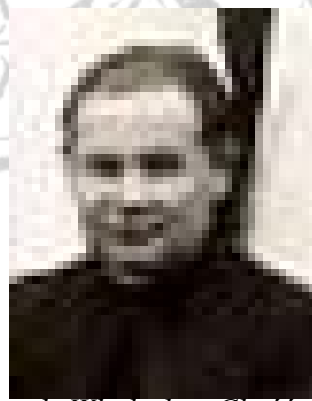
*dyr. Witold Ambroziewicz*





*Kaplica Szkolna Gimnazjum Państwowego im. Stefana Czarnieckiego. Uroczystość poświęcenia sztandaru I Chełmskiej Drużyny Harcerzy im. księcia Józefa Poniatowskiego. Mszę Świętą sprawuje i dokonuje aktu poświęcenia celebrans Prefekt Gimnazjum ksiądz Władysław Chróścik w sobotę dnia 29 marca 1930 roku. Przy sztandarze Chorąży druż wywiadowca Witold Zimmer. Asystują: druhowie wywiadowcy Marian Pilarski i Bolesław Rudnicki powołani rozkazem Drużyny L 10/30 z dnia 29 marca 1930 roku. W tym przełomowym momencie drużynowym był ćwik Aleksander Sarkisow.*

*Prefekt Gimnazjum*



*ksiądz Władysław Chróścik.*



*Powiększony wycinek z poprzedniej fotografii eksponujący poczty sztandarowe we wspomnianej uroczystości*

*Opiekun Drużyny*



*Tadeusz Dąbrowski*



*Uroczystość państwowa. Na pierwszym planie poczet sztandarowy I Chełmskiej Drużyny Harcerzy im. księcia Józefa Poniatowskiego.*





*Plac Świętego Ducha w Chełmie. Święto Hufca Chełm. Na uroczysty przegląd wkracza I Chełmska Drużyna Harcerzy im. księcia Józefa Poniatowskiego*